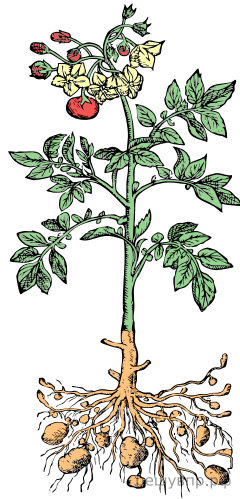
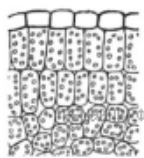


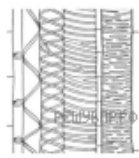
Настя и Дима выполняют проект, посвящённый растению Паслён клубненосный (картофель), по следующему плану: *внешнее и внутреннее строение, функции органов и тканей растения, особенности размножения.*



Какая ткань находится в клубнях Паслёна клубненосного (картофеля)? Найдите изображение этой ткани на рисунках 1–5 и запишите в ответе соответствующую цифру.



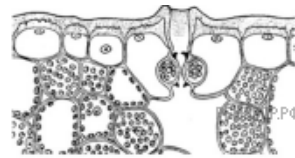
1



2



3



4



5

Как называется ткань, которую Вы указали?