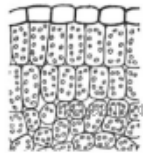
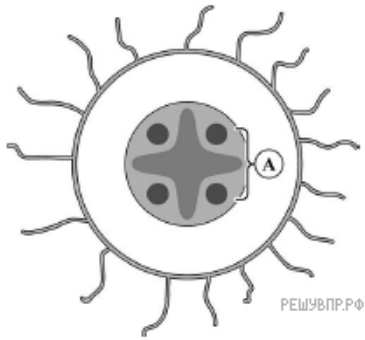


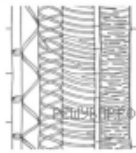
Настя и Дима выполняют проект, посвященный растению Паслён клубненосный (картофель), по следующему плану: *внешнее и внутреннее строение, функции органов и тканей растения, особенности размножения.*



Найдите на рисунках 1–5 элементы тканей, которые обозначены буквой А.



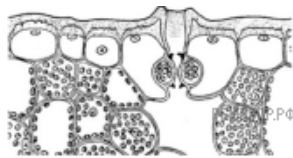
1



2



3



4



5

Запишите в ответе соответствующие цифры.