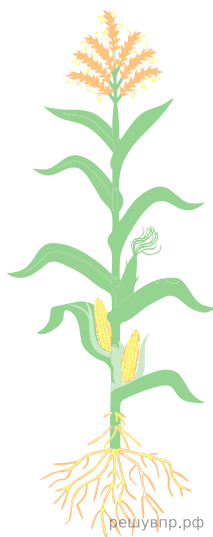
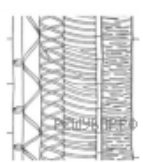


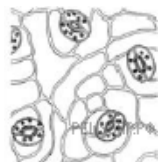
Алина и Борис выполняют проект, посвящённый растению Кукуруза сахарная, по следующему плану: *внешнее и внутреннее строение, функции органов и тканей растения, особенности размножения.*



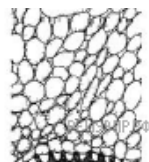
Какая ткань располагается на поверхности листа Кукурузы сахарной? Найдите изображение этой ткани на рисунках 1–5 и запишите в ответе соответствующую цифру.



1



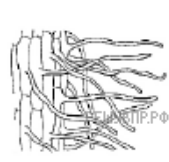
2



3



4



5

Как называется ткань, которую Вы указали?