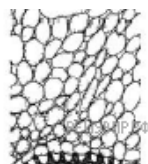


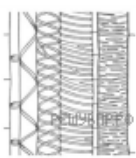
Яна и Никита выполняют проект, посвящённый растению Пшеница мягкая, по следующему плану: *внешнее и внутреннее строение, функции органов и тканей растения, особенности размножения.*



Какая ткань располагается в центре корня Пшеницы мягкой? Найдите изображение этой ткани на рисунках 1–5 и запишите в ответе соответствующую цифру.



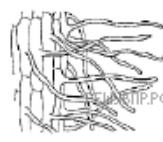
1



2



3



4



5

Как называется ткань, которую Вы указали?