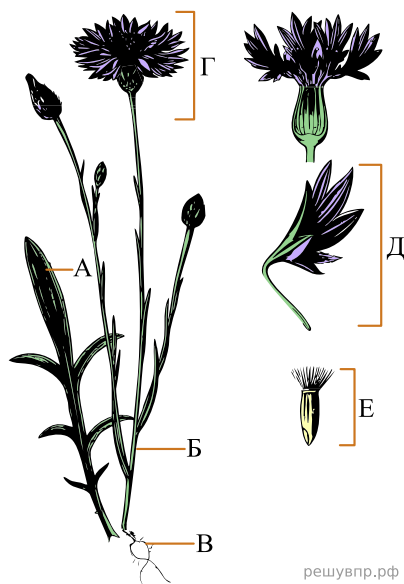


Вера и Георгий выполняют проект, посвящённый растению Василёк синий, по следующему плану: *внешнее и внутреннее строение, функции органов и тканей растения, особенности размножения.*



Установите соответствие между органами растения, обозначенными буквами А–Е на рисунке, и их названиями.



Названия органов:

- 1) корень
- 2) стебель
- 3) лист
- 4) соцветие
- 5) цветок
- 6) плод

Запишите в таблицу выбранные цифры под соответствующими буквами.

Ответ:

А	Б	В	Г	Д	Е
□	□	□	□	□	□