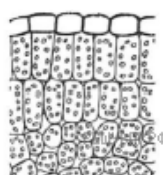


Олеся и Артемий выполняют проект, посвящённый растению Лук гусиный, по следующему плану: *внешнее и внутреннее строение, функции органов и тканей растения, особенности размножения.*

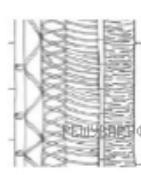


решувпр.рф

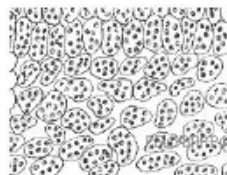
Какая ткань располагается в жилках листа Гусиного лука? Найдите изображение этой ткани на рисунках 1–5 и запишите в ответе соответствующую цифру.



1



2



3



4



5

Как называется ткань, которую Вы указали?