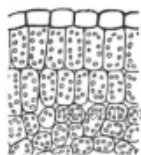
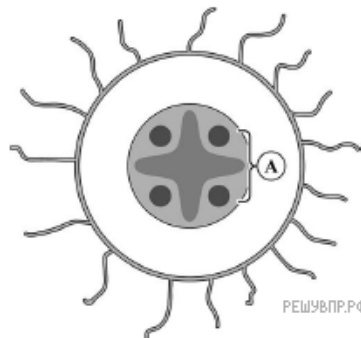


Катя и Саша выполняют проект, посвящённый растению Горох посевной, по следующему плану: *внешнее и внутреннее строение, функции органов и тканей растения, особенности размножения.*



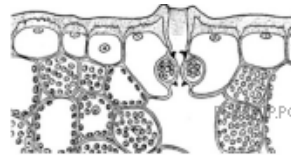
Найдите на рисунках 1–5 элементы тканей, которые обозначены буквой А.



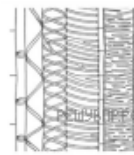
1



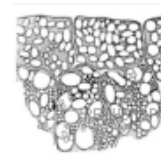
2



3



4



5

Запишите в ответе соответствующие цифры.