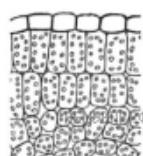
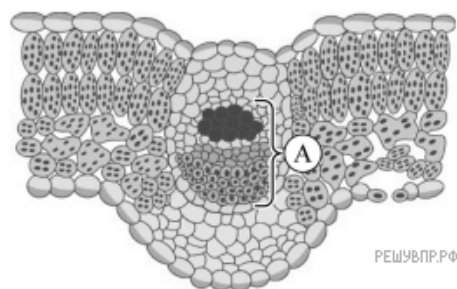


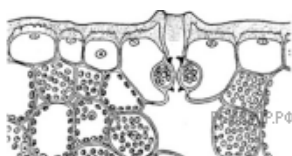
Вика и Дима выполняют проект, посвящённый растению Пастушья сумка, по следующему плану: внешнее и внутреннее строение, функции органов и тканей растения, особенности размножения.



Найдите на рисунках 1–5 элементы тканей, которые обозначены буквой А.



1



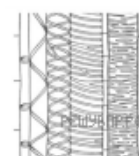
2



3



4



5

Запишите в ответе соответствующие цифры.