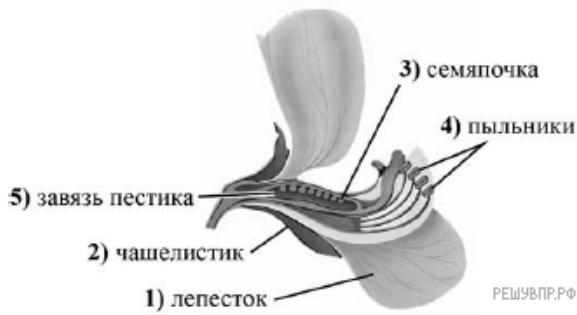


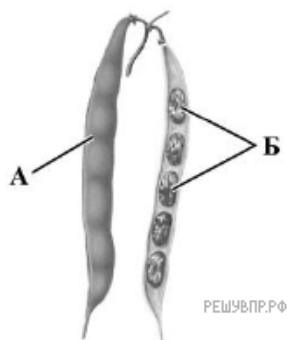
Полина и Вадим выполняют проект, посвящённый растению Фасоль обыкновенная, по следующему плану: *внешнее и внутреннее строение, функции органов и тканей растения, особенности размножения.*



Из каких структур цветка, обозначенных на рисунке «Цветок» цифрами 1–5, развиваются части плода, обозначенные на рисунке «Плод» буквами А и Б?



Цветок



Плод

Запишите в таблицу выбранные цифры под соответствующими буквами.

Ответ:

А	Б