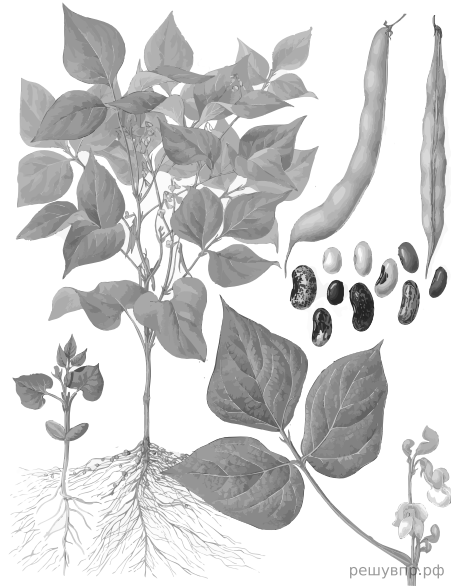
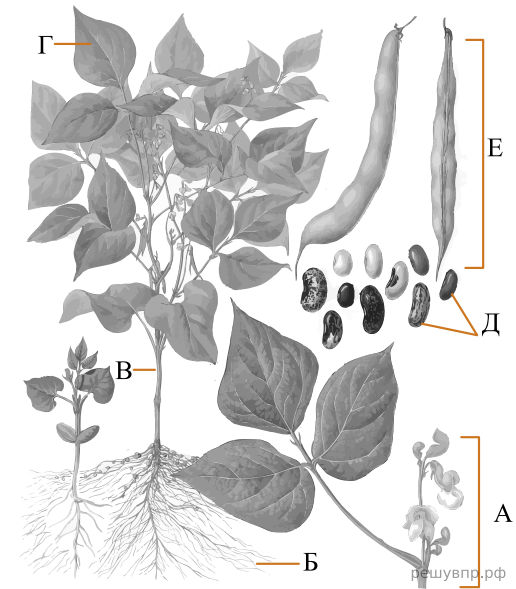


Полина и Вадим выполняют проект, посвящённый растению Фасоль обыкновенная, по следующему плану: *внешнее и внутреннее строение, функции органов и тканей растения, особенно размножения.*



Установите соответствие между органами растения, обозначенными буквами А–Е на рисунке, и их названиями.



Названия органов:

- 1) корень
- 2) стебель
- 3) лист
- 4) соцветие
- 5) плод
- 6) семена

Запишите в таблицу выбранные цифры под соответствующими буквами.

Ответ:

А	Б	В	Г	Д	Е
<input type="text"/>	<input type="text"/>	<input type="text"/>	<input type="text"/>	<input type="text"/>	<input type="text"/>