

Рассмотрите рисунок растительной клетки (рис. 1). Какая структура клетки обозначена на рисунке буквой А? Каково значение этой структуры в жизнедеятельности клетки?

Алексей рассмотрел срез молодого древесного стебля под микроскопом и сделал микрофотографию (рис. 2). Какой вид ткани он обозначил на фотографии цифрой 1?

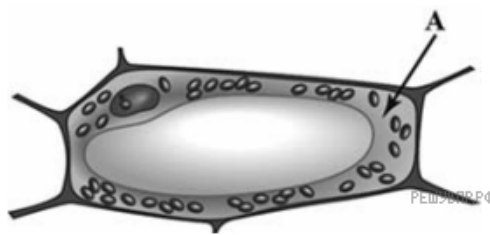


Рис. 1

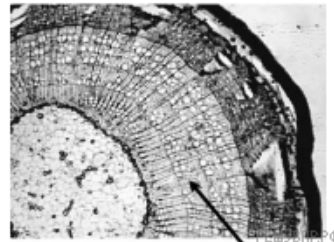


Рис. 2