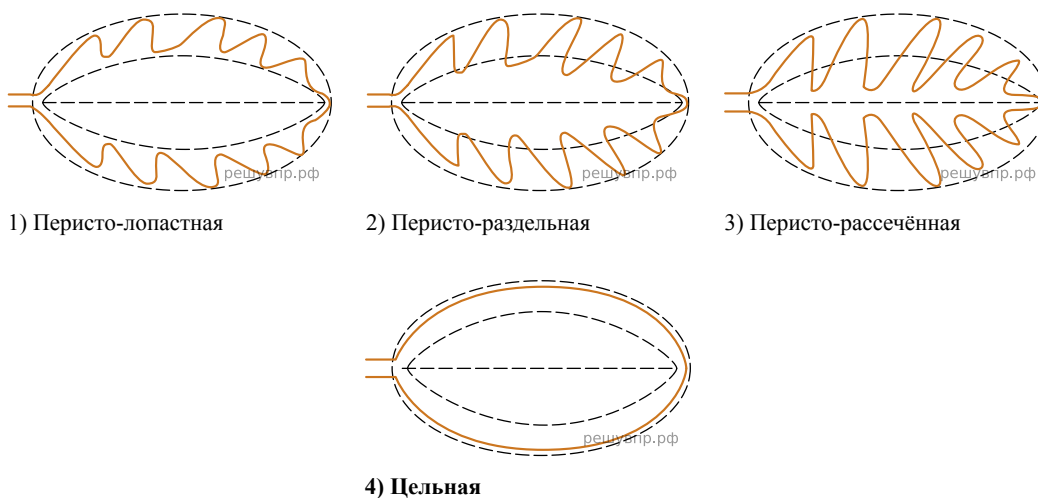


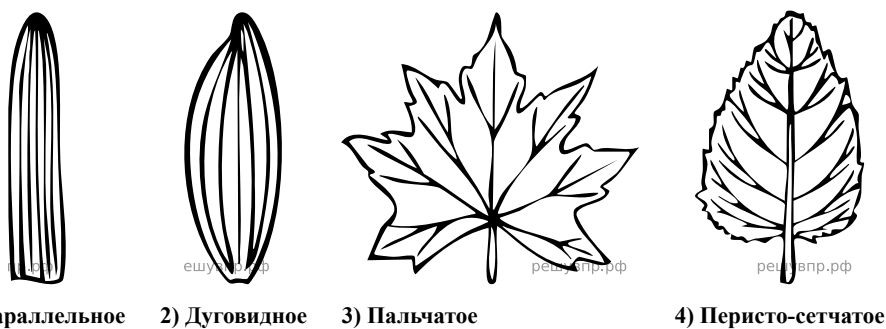
Рассмотрите изображение листа лавра, опишите его по следующему плану: форма листа, жилкование листа, тип листа по соотношению длины и ширины листовой пластинки и по расположению наиболее широкой части. Используйте при выполнении задания линейку и карандаш.



**А. Форма листа**

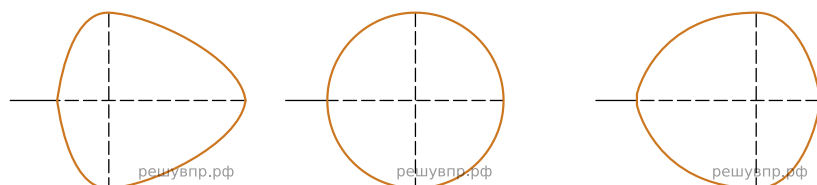


**Б. Жилкование листа**

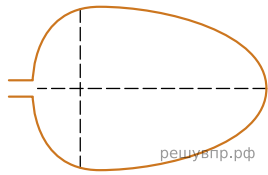


**В. Тип листа**

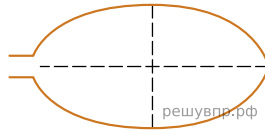
Длина равна ширине или немного её превышает.



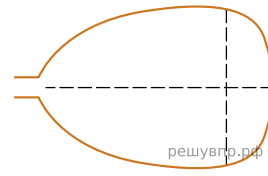
Длина превышает ширину в 1.5-2 раза.



4) Яйцевидный



5) Овальный



6) Обратно-яйцевидный

Запишите в ответ цифры, расположив их в порядке, соответствующем буквам:

А	Б	В
<input type="text"/>	<input type="text"/>	<input type="text"/>